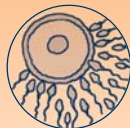
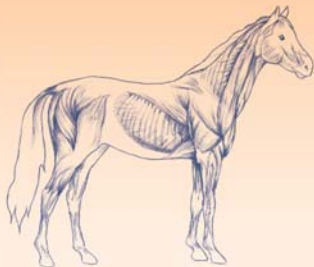


# Vitamed® -E

***Muskelaufbau, Rittigkeit und mehr...***

## **Zur Verbesserung des Energie- und Muskelstoffwechsels**

- Fördert den Zellstoffwechsel in und die Durchblutung von Muskeln
- Beugt oxidativem Stress durch die Synergie von Vitamin E und Selen vor
- Unterstützt den Muskelaufbau durch essentielle Aminosäuren



Eine Unterversorgung mit Vitamin E und Selen, z.B. durch Mangelernährung oder erhöhte Leistungsanforderungen, kann zu Muskelschäden des Pferdes führen. Die Folgen können Leistungsabfall, Unrittigkeit, Steifheit usw. sein. Vitamin E, Selen, sowie die Aminosäuren Lysin und Methionin dienen dem Erhalt und der Entwicklung einer intakten Muskulatur.

Diese Kombination verbessert den Sauerstofftransport in die Muskelzelle, reguliert den Muskelstoffwechsel, fördert den Muskelaufbau und den Schutz der Zellmembran.

Vitamed® E enthält eine optimale Kombination von Vitamin E, Aminosäuren und dem Spurenelement Selen.

**Derzeit ADMR-konform (Stand: 01/2011).**

**Ergänzungsfuttermittel, flüssig, für Pferde einschließlich Ponys zur kurzfristigen zusätzlichen Vitamin- und Spurenelementversorgung**

#### Zusammensetzung:

Magnesiumchlorid Kaliumchlorid

#### Inhaltsstoffe:

Rohprotein ..... 12,90%  
Rohfett ..... 13,30%

Rohfaser ..... 0,30%  
Rohasche..... 7,40%  
Magnesium ..... 1,90%  
Feuchte ..... 61,30%  
Natrium ..... 0,01%

#### Zusatzstoffe je kg:

##### Ernährungsphysiologische Zusatzstoffe:

Vitamin E ..... 113.000 mg  
Selen (Natriumselenit) (E 8).....21 mg  
L-Lysin Mono HCL ..... 120.000 mg  
DL-Methionin..... 26.550 mg

#### Fütterungsempfehlung:

Bei erhöhter Beanspruchung:

**Pferd (600 kg):** 20 ml täglich.

**Ponys/Fohlen:** 10 ml täglich.

Über das Kraffutter verfüttern.

#### Fütterungshinweis:

Dieses Ergänzungsfuttermittel darf wegen des gegenüber Alleinfuttermitteln höheren Gehaltes an Selen nur an Pferde bis zu 1,0 v.H. der Tagesration verfüttert werden.

#### Vor Gebrauch schütteln!

**Kühl (max. 25°C), frostfrei und lichtgeschützt lagern! Keine Haftung bei unsachgemäßer Behandlung oder Lagerung.**

Los-Nr.: / Mindestens haltbar bis:

Nettovolumen:

**1000 ml**

α DEHB 100002



4 045252 000312